

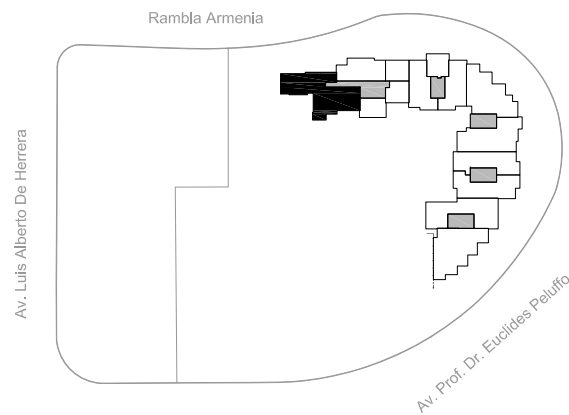
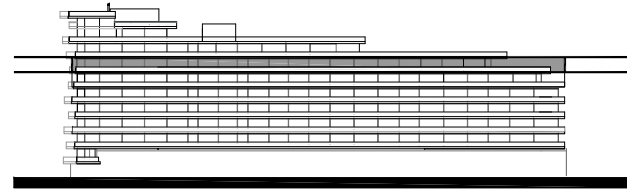
# FORUM

PUERTO DEL BUCEO

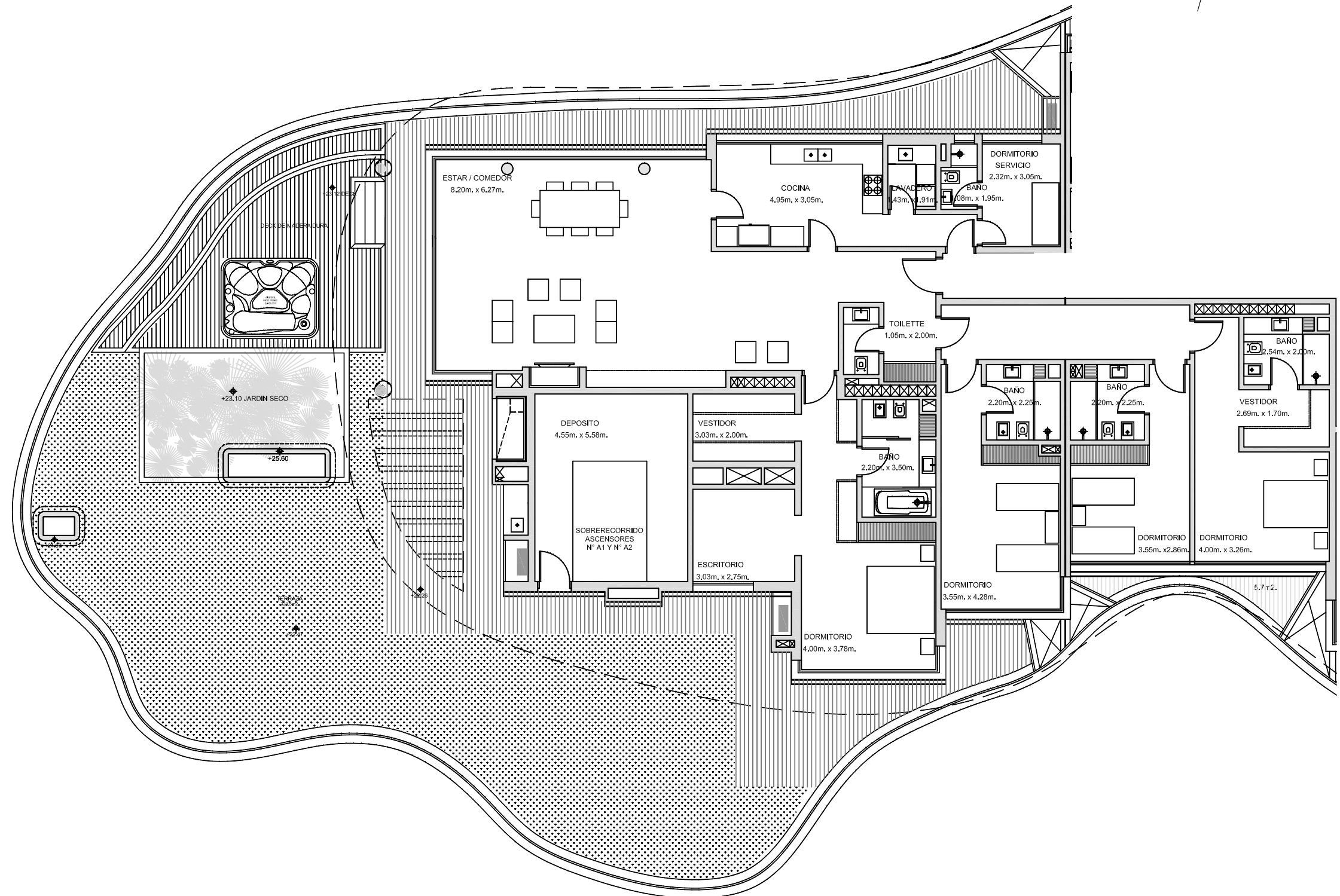
NIVEL 6 | B 701

# 671.0m<sup>2</sup>

299.2 m <sup>2</sup>	Cubierta
5.7 m <sup>2</sup>	Semicubierta
320.5 m <sup>2</sup>	Terraza
43.3 m <sup>2</sup>	Comunes
2.3 m <sup>2</sup>	Baulera



- 4 DORMITORIOS
- 4 BAÑOS
- 1 DORMITORIO DE SERVICIO
- 1 BAÑO DE SERVICIO
- TOILETTE
- COCINA
- LAVADERO
- ESTAR COMEDOR
- BALCÓN TERRAZA
- TERRAZA ABIERTA CON PARRILLERO, PISCINA EXTERIOR Y DEPOSITO
- MASTER SUITE CON VESTIDOR Y ESCRITORIO
- ORIENTACIÓN RAMBLA ARMENIA Y PARQUE INTERIOR



CARLOS OTT ARQUITECTOS  
 en asociación con  
 CARLOS PONCE de LEON ARQUITECTOS

Los planos, descripciones, fotografías e ilustraciones son meramente orientativos y provisionales, y están sujetos a modificaciones, adecuaciones y replanteos, tanto en lo que respecta a la tipología, tamaño y características de las unidades funcionales como a los servicios generales, amenities y espacios comunes del edificio. Asimismo, las medidas y superficies de los planos son meramente orientativos y surgen de las modificaciones indicadas precedentemente y del plano de mensura y de división de propiedad horizontal.

Metrage según "área APPCU" e incluye: área interna, muros y ductos correspondientes a la unidad, 50% de muros, terrazas y cuota parte de espacios comunes (CPEC).

**TGLT**